

PRESUPUESTO DE CONSERVACIÓN-RESTAURACIÓN

Retablo del Santo Cristo
Sandoval de la Reina (Burgos)

Batea

gestionar
conservar
intervenido

RETABLO DEL SANTO CRISTO

DESCRIPCIÓN

Retablo barroco de comienzos del siglo XVIII formado por una hornacina central que acoge la talla de un crucificado gótico, repolicromado en época barraca. El retablo está hecho exprofeso para acoger la imagen ya que en el fondo de la hornacina que lo acoge se dispone una ciudad, y las medidas son las adecuadas para la exposición de la talla.

La estructura apoya en un banco de altar de madera con un tondo en la parte central de cuero, policromado con la imagen de María Magdalena penitente. Sobre la mesa de altar se coloca la mazonería del retablo que apoya en dos ménsulas laterales sobre las que se disponen dos columnas de fuste entorchado en zigzag. El remate está formado por un tímpano curvo decorado profusamente con elementos vegetales.

MEDIDAS:

Retablo: 450 x 265 x 80 cm

Crucificado: 200 x 165 x 55 cm

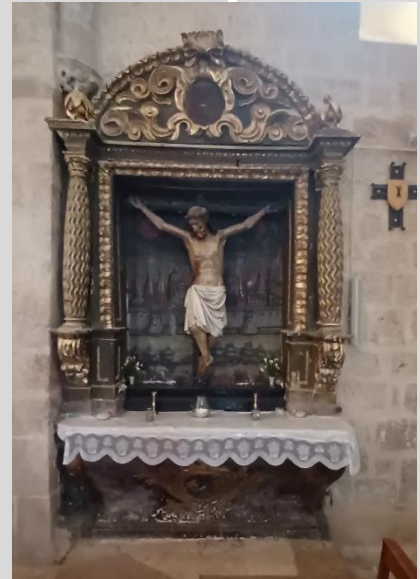
ESTADO DE CONSERVACIÓN

El banco del retablo se encuentra atacado por xilófagos, existiendo pérdida de algunos volúmenes.

La policromía de la mazonería presenta varios repolicromados que se localizan principalmente en el banco. En general, la capa pictórica presenta suciedad y aplicación de diversos barnices que se han convertido en opacos e impiden que pueda apreciarse el color original.

El cuero con la policromía de la magdalena penitente se encuentra levantado.

Parte de la instalación eléctrica apoya en el retablo.



DOCUMENTACIÓN FOTOGRÁFICA DE PATOLOGÍAS



Ilustración 1.-Salpicaduras de morteros



Ilustración 2.-Recubrimiento con morteros



Ilustración 5.-Pérdida volumétrica por acción de xilófagos



Ilustración 3.-Capas de protección alteradas



Ilustración 6.- Falta de adhesión del cuero y repolicromados

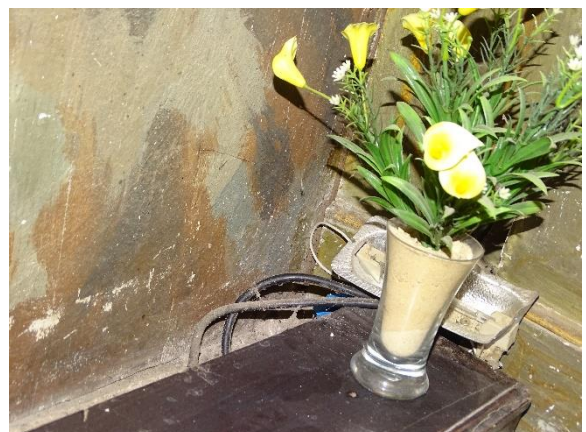


Ilustración 4.-Instalación eléctrica

TRATAMIENTO Y PRESUPUESTO		
<ul style="list-style-type: none"> - Desmontaje y traslado. - Aspirado de polvo en anverso y reverso. - Tratamiento de desinsección y consolidación. - Limpieza de policromía incluyendo la eliminación de repintes y retoques de la mazonería, eliminando los morteros que recubren y salpican el banco. La policromía del Crucificado se limpiará. - Reintegración volumétrica y carpintería de restauración. - Entonado de lagunas. - Aplicación de capa de protección. - Montaje. - Adecuación de la instalación eléctrica sin anclar a la madera. 		5.950,41
IVA 21%		1.249,59
TOTAL		7.200,00
El presupuesto asciende a siete mil doscientos euros		

El presupuesto tiene validez de un año.

El tiempo estimado de ejecución es de un mes.

En Burgos, a 23 de junio 2022

EQUIPO DE TRABAJO